

Crucero de los Tulipanes

Rin Romántico y Países Bajos

Del 06 al 13 de mayo de 2026

BARCO
CHARTADO EN
EXCLUSIVA por
ELIGE TU VIAJE

**VISITA A LOS JARDINES DE
KEUKENHOF INCLUIDA**

Desde:

2.445 €

**Salida desde
Madrid**

PRECIOS POR PERSONA desde:

CUBIERTA EMERALD:
en Doble Estándar: 2.445 € + 115 € tasas aéreas

CUBIERTA RUBY:
en Doble Estándar: 2.695 € + 115 € tasas aéreas

CUBIERTA DIAMOND:
en Doble Estándar: 2.965 € + 115 € tasas aéreas

Suplemento cabina DOBLE de USO individual: + 40%

NUESTRO PROGRAMA INCLUYE:

- VUELOS LÍNEA REGULAR DESDE MADRID. Clase turista. Equipaje incluido.
- 07 NOCHES DE ALOJAMIENTO según la acomodación en el tipo de cabina seleccionada.
- TRASLADOS AEROPUERTO - PUERTO - AEROPUERTO.
- ASISTENCIA A BORDO en ESPAÑOL.
- PAQUETE DE ACTIVIDADES o VISITAS según se especifica en el itinerario y en el detalle de actividades.
- TODAS LAS COMIDAS A BORDO, comenzando con la cena del primer día (en función de la hora de llegada de su vuelo) y el desayuno del último, incluyendo: desayuno, almuerzo, cena.
- BEBIDAS INCLUIDAS DURANTE LOS ALMUERZOS Y LAS CENAS: VINO DE LA CASA, CERVEZA DE GRIFO, REFRESCOS, ZUMOS Y AGUA. Todas las bebidas son servidas en copas, vasos o tazas.
- Seguro básico de asistencia en viaje (inclusión).

NUESTRO PROGRAMA "NO INCLUYE":

- Cualquier servicio que no esté específicamente indicado en "Nuestro programa incluye / El precio incluye".
- Propinas OBLIGATORIAS a bordo (59 € por persona) de pago directo en destino.
- Los almuerzos del primer día y del último día.

ACTIVIDADES INCLUIDAS

- City Tour de Colonia con nuestro guías.
- Paseo por el casco histórico de Cochem con nuestro guías.
- Cata de Vinos en Cochem.
- Paseo a pie por Maguncia con nuestro guías.
- Visita de Rüdesheim (subida al teleférico de Niederwalddenkmal) con nuestro guías.
- City tour de Coblenza con nuestro guías.
- City Tour de Düsseldorf con nuestro guías.
- Tour de cerveza en Düsseldorf.
- Visita del parque de molinos de Kinderdijk con nuestro guías.
- Visita con autobús y entrada a los Jardines de Tulipanes de Keukenhof con nuestro guías.
- Visita en barquito por los canales de Amsterdam.

IBERIA

VUELOS PREVISTOS

06/05 MAD - DUS: 08.40 - 11.10

13/05 AMS - MAD: 07.05 - 09.50

Fecha de edición de esta oferta: 22/12/2025. Viaje combinado sujeto a condiciones especiales de contratación (C.E.E.C.) y a un MÍNIMO de PARTICIPANTES. Los horarios de llegada y salida son orientativos. Los itinerarios y los programas de excursiones, así como los horarios de atraque y desamarre, están sujetos a cambios por cuestiones de operativa. Si ciertas partes del itinerario no se pueden operar debido a agua baja / alta o un defecto del barco, la naviera se reserva el derecho de llevar pasajeros en bus, acomodarlos en hoteles y / o cambiar el itinerario sin derecho a indemnización alguna. En circunstancias especiales puede ser necesario cambiar a otro barco. Propinas obligatorias no incluidas (59 € por persona y crucero) de pago directo a bordo. Rogamos consultar las "Condiciones Generales del Contrato de Viajes Combinados". Plazas limitadas y sujeto a disponibilidad.

COLONIA > COCHEM > MAGUNCIA > RÜDESHEIM >
COBLENZA > DÜSSELDORF > KINDERDIJK > AMSTERDAM

Crucero por el

06 - 13 de MAYO 2026

Rin Romántico & Países Bajos

Salidas desde
MADRID



elige tu viaje

CRUCERO por el RIN ROMÁNTICO & PAÍSES BAJOS

DÍA 1: MADRID > DÜSSELDORF > COLONIA

Salida desde origen en vuelo regular. Llegada a Düsseldorf y traslado a Colonia. Visita de la ciudad. Tiempo libre. Traslado al barco. Check-in. Alojamiento en el barco. Si la llegada al barco es posterior a las 19:00 h locales, la cena consistirá en un box dinner que los clientes tendrán en su habitación.



DÍA 2: Navegación > COCHEM

Pensión completa a bordo. Navegación a bordo del crucero donde realizaremos diferentes actividades lúdicas y de entretenimiento. A mediodía llegada a Cochem, la perla del río Mosela. Tras el almuerzo, paseo por el casco histórico con nuestro guía, y cata de vinos locales. Regreso al barco. Cena y alojamiento.



DÍA 3: Navegación > MAGUNCIA

Pensión completa a bordo. Navegación a bordo del crucero donde realizaremos diferentes actividades lúdicas y de entretenimiento. A mediodía llegada a Maguncia. Tras el almuerzo visita a la ciudad con nuestro guía. Maguncia es una ciudad universitaria, romana, mediática y capital del estado, que representa la famosa tríada de la catedral románica, el Arte Negro de Gutenberg y el Carnaval Renano. Durante más de 1.000 años el paisaje urbano ha estado dominado por un solo edificio: la Catedral de Maguncia, uno de los edificios religiosos más importantes de Alemania, cuya primera piedra fue colocada alrededor del 975. La vida late en los pasajes angulares, las pequeñas tiendas, las boutiques y los cafés alrededor del hermoso huerto de cerezos con sus casas de entramado de madera y el Marienbrunnen. Regreso al barco. Cena y alojamiento.



DÍA 4: RÜDESHEIM > navegación RIN ROMÁNTICO > COBLENZA

Pensión completa a bordo. Por la mañana visita de Rüdesheim donde subiremos con el teleférico al Niederwalddenkmal, el mejor mirador del Rin con el monumento a la unificación alemana. A continuación, regreso al barco y navegación por el Rin romántico con los comentarios por megafonía de nuestros guías. Por la tarde, visita de la ciudad de Coblenza. En Coblenza, el modo de vida francés y la tradición alemana han creado un biotopo propio: Acogedores bares, callejones estrechos, rincones románticos y una cálida forma de vida. Sin duda, una ciudad maravillosa. Regreso al barco. Cena y Alojamiento.



DÍA 5: DÜSSELDORF

Pensión completa a bordo. Hoy pasaremos todo el día en Düsseldorf. Esta ciudad alemana es famosa por su industria de la moda (Claudia Schiffer fue descubierta en esta ciudad de la moda) y su ambiente artístico. Está dividida por el río Rin, con su Altstadt (Ciudad Vieja) en la orilla este y áreas comerciales modernas al oeste. En la Altstadt, la Iglesia de San Lamberto y Schlossturm (torre del castillo) datan del siglo XIII. Calles como Königsallee y Schadowstrasse están bordeadas de tiendas de moda. Nuestro guía nos hará una visita fantástica a esta cosmopolita ciudad, que remataremos con el Tour de la Cerceva de Düsseldorf. Regreso al barco. Cena y Alojamiento.



DÍA 6: KINDERDIJK > JARDINES DE TULIPANES DE KEUKENHOF > SCHOONHOVEN

Pensión completa a bordo. Por la mañana haremos la visita al Parque de los Molinos de Kinderdijk. Los Molinos de Viento de Países Bajos son una de las estampas más reconocidas y representativas de un país con grandes contrastes. Toda la tierra que hoy ocupa Kinderdijk se encuentra bajo el nivel del mar. Por la tarde, realizaremos una de las visitas más deseadas y famosas de Países Bajos: el parque de tulipanes de Keukenhof. Regreso al barco. Cena y Alojamiento.



DÍA 7: HOORN > AMSTERDAM > HOORN

Pensión completa a bordo. A primera hora traslado a Ámsterdam, uno de los destinos turísticos más populares de Europa gracias a sus muchas atracciones. Ámsterdam es una ciudad cosmopolita con muchos lugares de interés mundialmente famosos, entre los que se encuentran sus tradicionales casas estrechas con sus fachadas a dos aguas, que datan de la Edad de Oro del siglo XVII. Ámsterdam también es famosa como un punto de acceso artístico y los visitantes acuden en masa a los numerosos museos y galerías, como el Rijksmuseum y el Museo Van Gogh. Experimente el famoso Barrio Rojo de día o de noche. Realizaremos la visita de Ámsterdam en un pequeño barco por sus espectaculares canales, acompañados por nuestro experto guía de habla castellana. Por la tarde, paseo por Hoorn.



DÍA 8: HUIZEN > MADRID

Desembarque después del desayuno. Traslado al aeropuerto. Vuelo regular, con destino a Madrid. Llegada y fin de nuestros servicios.



DATOS DEL BARCO

Ficha técnica

Eslora – 110 m. • Manga – 11 m. • Capacidad de pasajeros – 141 pax. • Año construcción – 2000 • Renovación completa – 2019

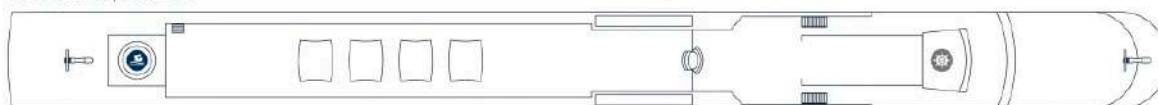


- Restaurante panorámico.
- Lounge bar con pista de baile.
- Salón de lectura.
- Puente Sol con tumbonas y pequeña piscina.
- Tienda de souvenirs.
- Ascensor que comunica todas las cubiertas.
- Zona de paseo.

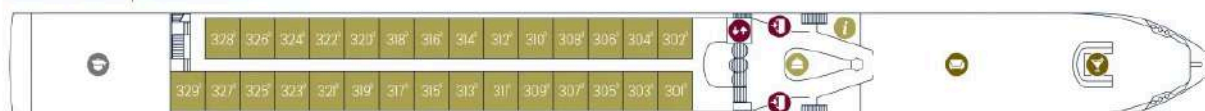
MS Swiss Crown

Deckplan | Deck plan

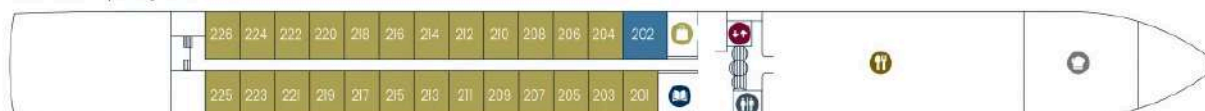
Sonnendeck | Sun deck



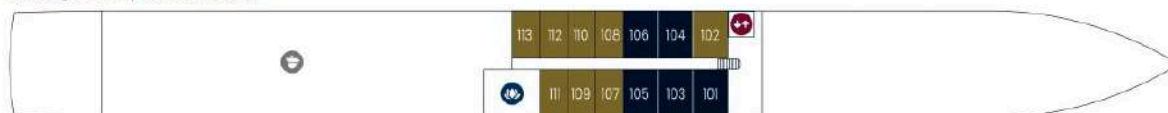
Diamant Deck | Diamond Deck No. 300



Rubin Deck | Ruby Deck No. 200



Smaragd Deck | Emerald Deck No. 100



Legende

- 🚪 Eingang
- 🚗 Aufzug
- 👤 Rezeption
- 🛍️ Bordshop
- 🍽️ Restaurant
- 🍹 Bar
- 🌅 Panoramosalon
- 🧘 Wellness
- 📖 Bibliothek
- 🏊 Pool
- 🚻 WC
- 🍳 Küche
- 🏠 Steuerhaus
- 👥 Besatzung
- 🛏️ Zweibettkabine²
- 🛏️ Zweibettkabine¹
- 🛏️ Dreibettkabine¹
- 🛏️ Junior Suite²

Key

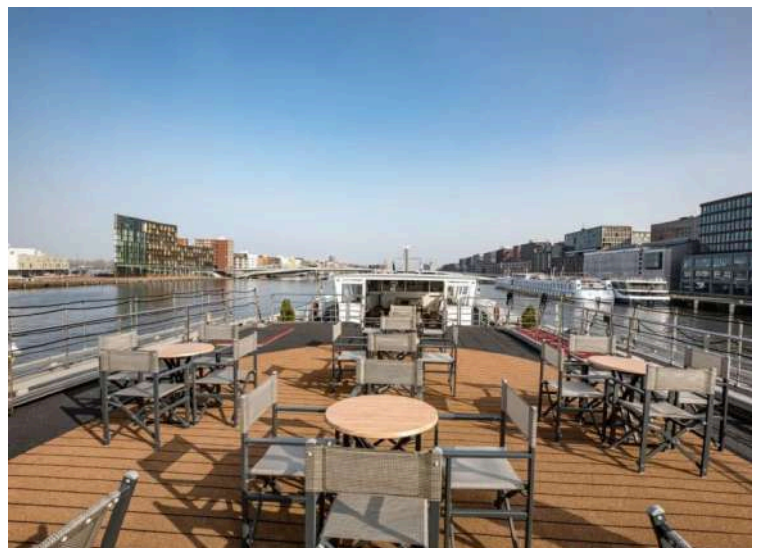
- 🚪 Entrance
- 🚗 Elevator
- 👤 Reception Desk
- 🛍️ Travel Desk
- 🛍️ Bordshop
- 🍽️ Restaurant
- 🍹 Bar
- 🌅 Panorama Salon
- 🧘 Wellness
- 📖 Reading Corner
- 🏊 Pool
- 🚻 Restrooms
- 🍳 Kitchen
- 🏠 Wheelhouse
- 👥 Crew

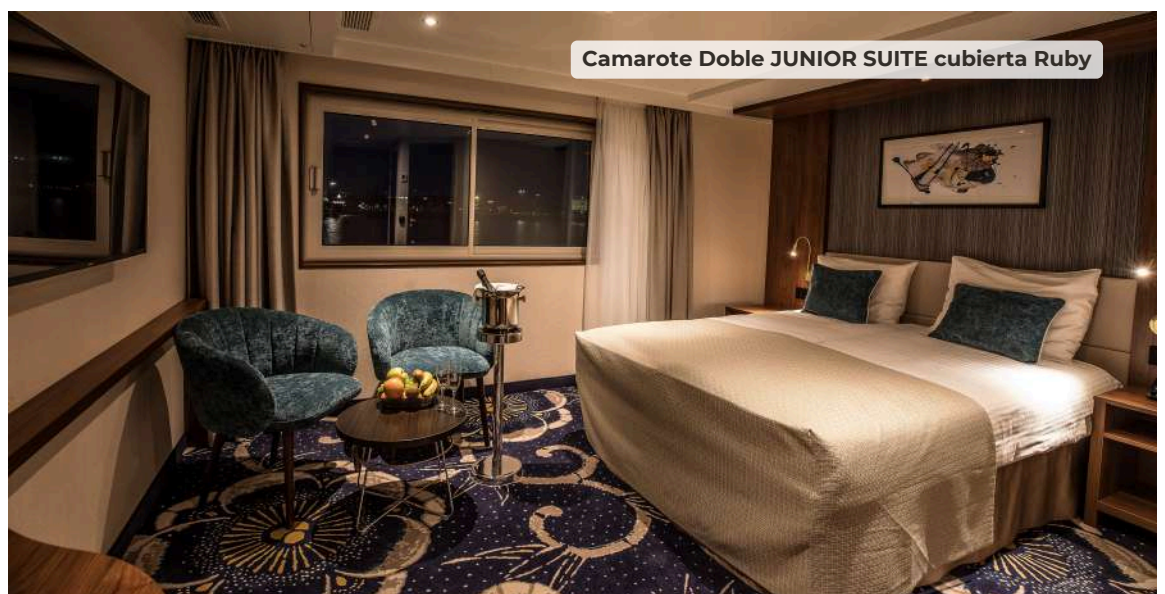
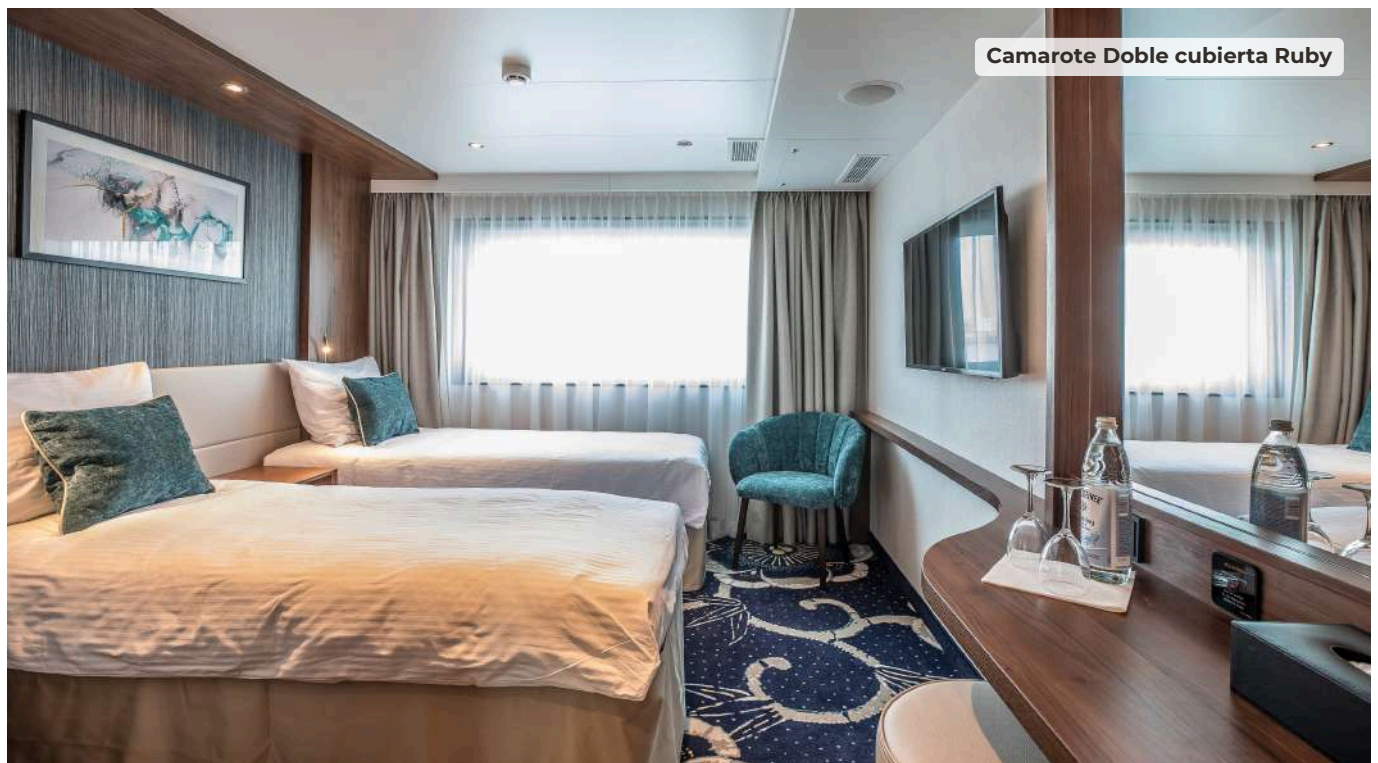
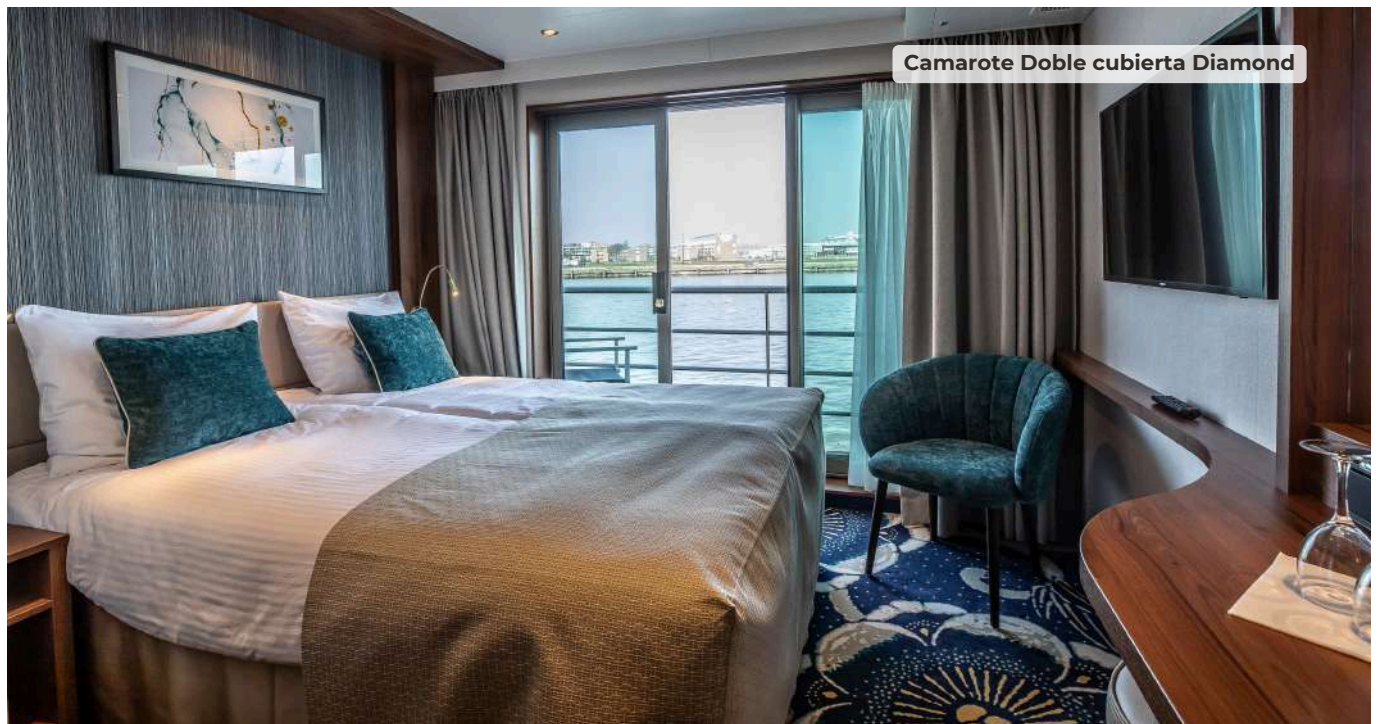
- 🛏️ Double Cabin²
- 🛏️ Double Cabin¹
- 🛏️ Triple Cabin¹
- 🛏️ Junior Suite²

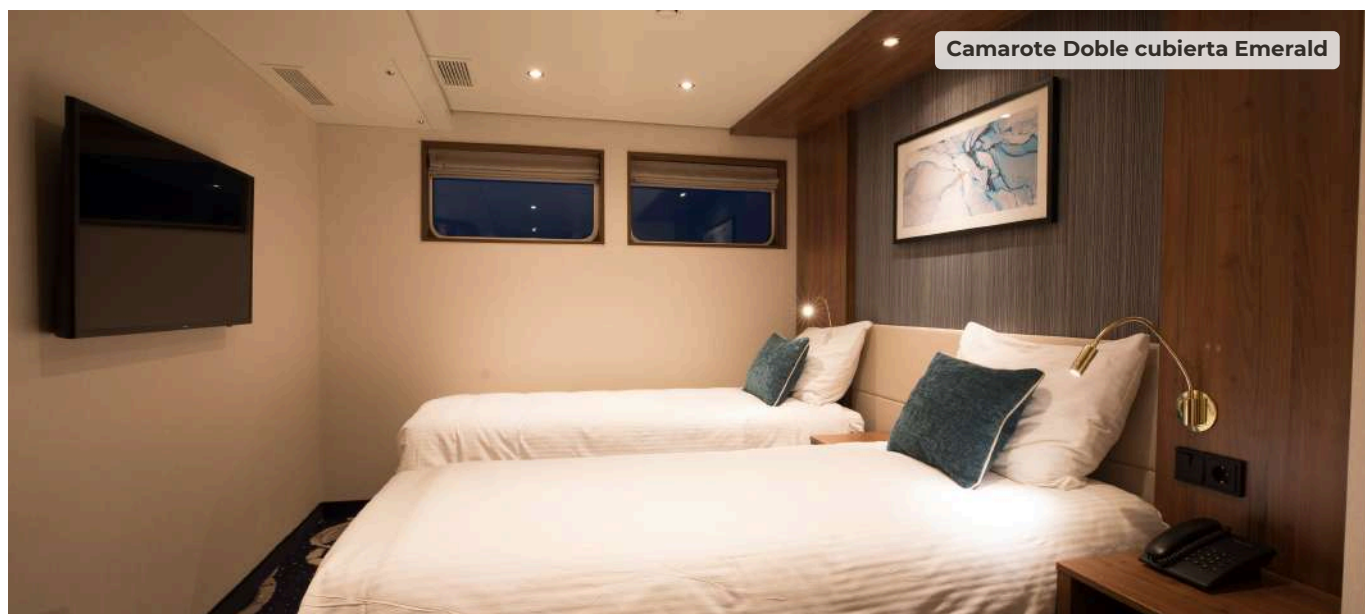
1) Fenster (nicht zu öffnen) 2) Fenster (können geöffnet werden) 3) Balkon

1) Fixed Windows 2) Windows can be opened 3) Balcony

2022/10/07







NUESTRO PROGRAMA INCLUYE:

- VUELOS LÍNEA REGULAR DESDE MADRID. Clase turista. Equipaje incluido.
- 07 NOCHES DE ALOJAMIENTO según la acomodación en el tipo de cabina seleccionada.
- TRASLADOS AEROPUERTO – PUERTO – AEROPUERTO.
- ASISTENCIA A BORDO en ESPAÑOL.
- PAQUETE DE ACTIVIDADES o VISITAS según se especifica en el itinerario y en el detalle de actividades.
- TODAS LAS COMIDAS A BORDO, comenzando con la cena del primer día (en función de la hora de llegada de su vuelo) y el desayuno del último, incluyendo: desayuno, almuerzo, cena.
- BEBIDAS INCLUIDAS DURANTE LOS ALMUERZOS Y LAS CENAS: VINO DE LA CASA, CERVEZA DE GRIFO, REFRESCOS, ZUMOS y AGUA. Todas las bebidas son servidas en copas, vasos o tazas.
- Seguro básico de asistencia en viaje (inclusión).

NUESTRO PROGRAMA “NO INCLUYE”:

- Cualquier servicio que no esté específicamente indicado en “Nuestro programa incluye / El precio incluye”.
- Propinas OBLIGATORIAS a bordo (59 € por persona) de pago directo en destino.
- Los almuerzos del primer día y del último día.

NOTAS IMPORTANTES:

- La cena del primer día, si se llega al barco más tarde de las 19:00 h, será un box dinner que se deposita en el camarote del pasajero.
- Es obligatorio informar previamente de las alergias e intolerancias alimentarias de cada pasajero.

EXCURSIONES INCLUIDAS EN DESTINO:

- City Tour de Colonia con nuestro guías.
- Paseo por el casco histórico de Cochem con nuestro guías.
- Cata de Vinos en Cochem.
- Paseo a pie por Maguncia con nuestro guías.
- Visita de Rüdesheim (subida al teleférico de Niederwalddenkmal) con nuestro guías.
- City tour de Coblenza con nuestro guías.
- City Tour de Düsseldorf con nuestro guías.
- Tour de cerveza en Düsseldorf.
- Visita del parque de molinos de Kinderdijk con nuestro guías.
- Visita con autobús y entrada a los Jardines de Tulipanes de Keukenhof con nuestro guías.
- Visita en barquito por los canales de Amsterdam.



Crucero por el Rin

ROMÁNTICO

Mayo 2026

Condiciones de depósitos y gastos de cancelación para el CHÁRTER CRUCEROS FLUVIAL RIN ROMÁNTICO - MAYO 2026

Política de pagos:

- Depósito en el momento de hacer la reserva: 350 € por pax.
- Segundo depósito el 13/01/2026: 500 € por pax.
- Tercer depósito el 03/03/2026: resto del valor total de cada plaza.

Política de gastos de cancelación:

- Reservas canceladas desde el momento de la confirmación de la reserva y hasta el 13/01/2026: 350 € por pax.
- Cancelaciones entre de 14/01/2026 y el 03/03/2026 : 850 € por pax.
- Cancelaciones desde el 04/03/2026 y el día de la salida: 100% de gastos.

Operación sujeta a condiciones especiales de contratación.